

Kantje van de maand No. 24

Zie de pagina 2
voor de beschrijving.

Ontwerp: Marianne Hartog

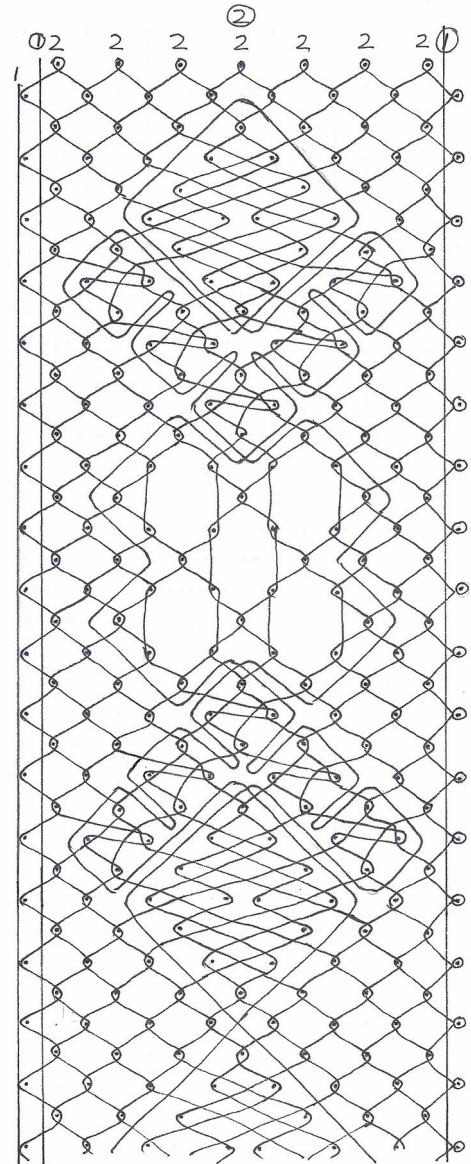
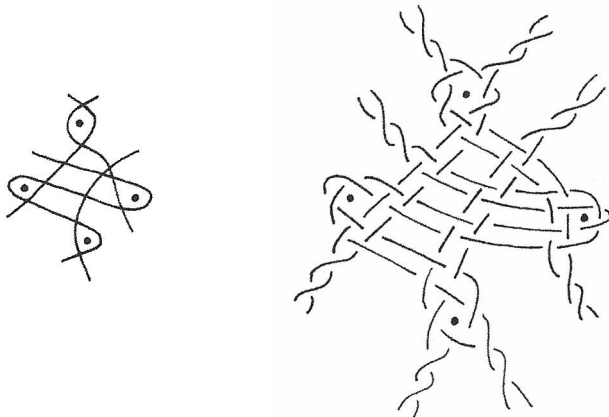
15 paar linnen 80
 2 klossen sierdraad
 1 paar sierdraad

Nieuw bij dit kantje is:

- gaatje in het 's Gavenmoerse blokje
- het speciale linnenslagblokje

De grond en de rozengrond worden in gesloten speldslag geklost.

Het speciale linnenslag blokje:



- Alle paren liggen 2x gedraaid
- klos 1 netslag, beide paren 1x draaien, speld
- klos 2 linnenslag naar rechts, laat de looper liggen
- neem links een nieuw paar en klos 3 linnenslag naar rechts
- looper 2x draaien, speld en 3 linnenslag naar links
- looper 2x draaien, speld en 2 linnenslag naar rechts
- draai beide paren 1x en sluit de speld in met een netslag.