

10cm



Milanees 1



Milanees 2

Zie de volgende pagina
voor de beschrijving.

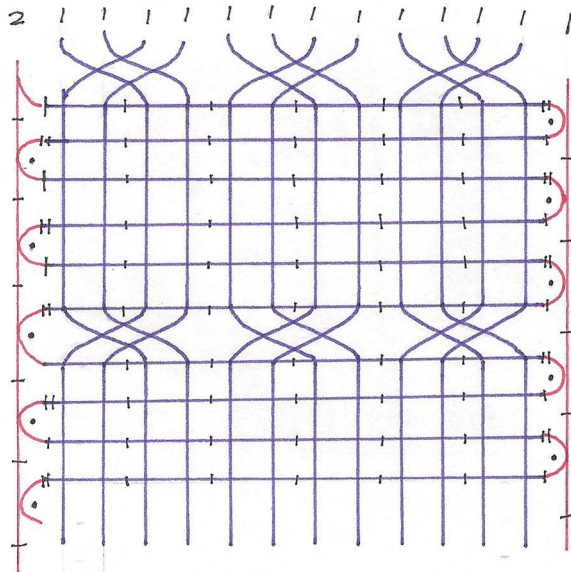
Kantje van de maand No. 17

Kantje No. 17 15 paar linnen 80

MILANEES

Tip:

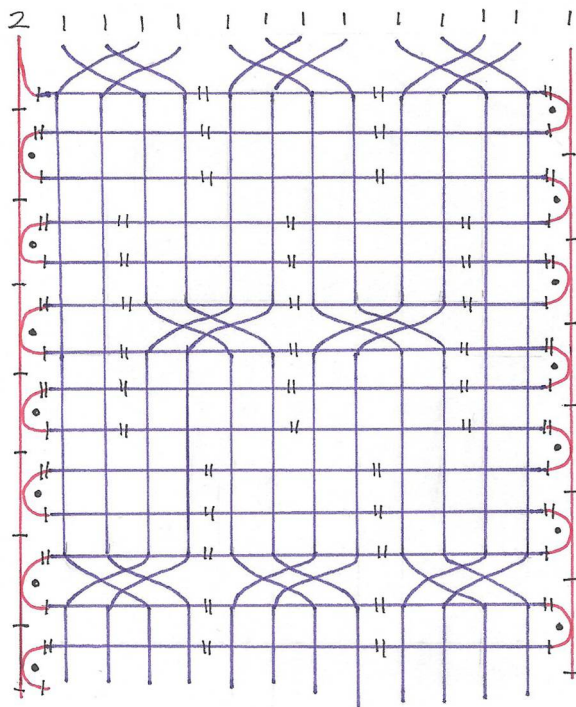
U kunt één van beide milanese patronen klossen; maar u mag ze ook combineren naar eigen idee.



Milanees 1



Linnenstag
met de paren



Milanees 2