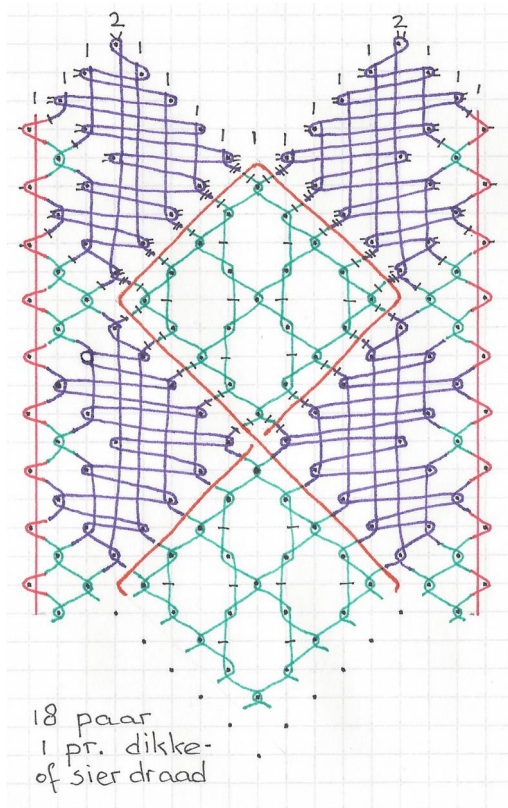
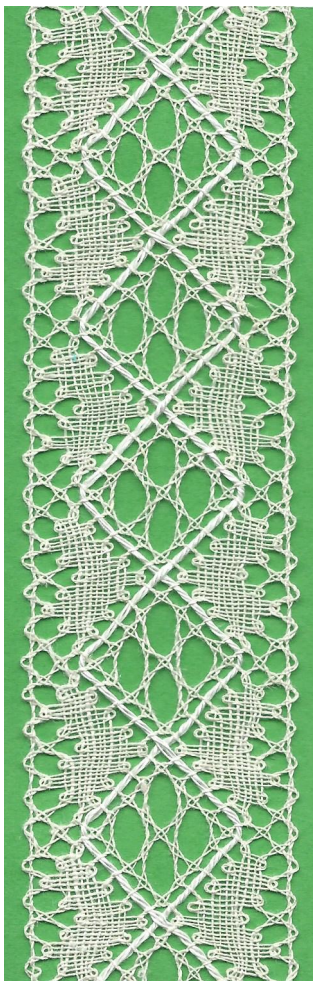
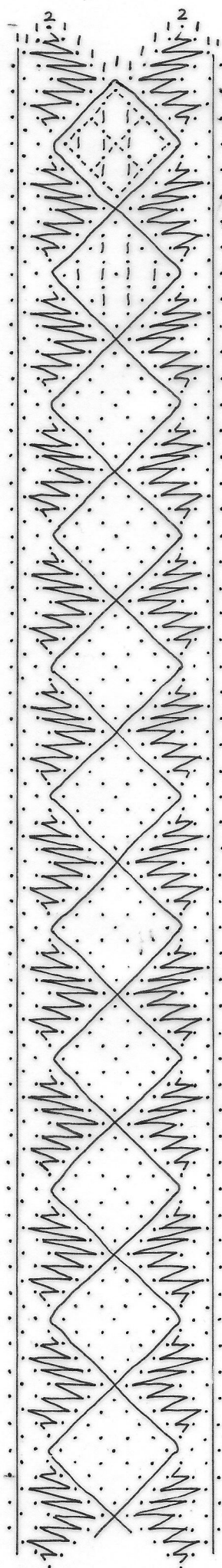
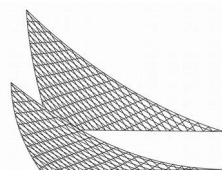


10 cm



Zie de volgende pagina's voor de beschrijving.

Kantje van de maand No. 9

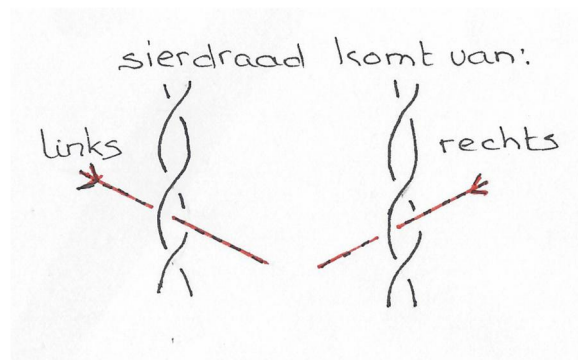


LOKK

18 paar linnen 80
1 paar sierdraad

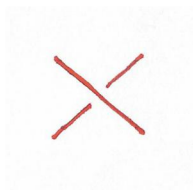
Doorleiden sierdraad:

de sierdraad wordt altijd door een paar geleid,
dat 2 X gedraaid ligt



Na het doorleiden van de sierdraad wordt
het paar nog 1 X gedraaid

Als sierdraden elkaar tegenkomen: kruisen



Tip:
de grond mag je ook klossen in:
Dieppeslag,
Gesloten speldslag of
Brusselse slag